

# INSTRUKCJA OBSŁUGI

## TRAMPOLINA OGRODOWA DLA DZIECI 140 CM

Przed rozpoczęciem montażu trampoliny należy dokładnie przeczytać niniejszą instrukcję.

- ① Elementy obręczy trampoliny,
- ② Nogi trampoliny,
- ③ Przyssawka antypoślizgowa,
- ④ Rura kolumnowa,
- ⑤ Tuba z gąbki antykolizyjnej,
- ⑥ Sprężyny

- ⑦ Hak pomocniczy (narzędzie pomocnicze ułatwiające montaż sprężyn),
- ⑧ Nakładka ochronna na górze kolumny,
- ⑨ Zewnętrzna siatka do trampoliny,
- ⑩ Mata,
- ⑪ Tkanina ochronna pierścienia zewnętrznego



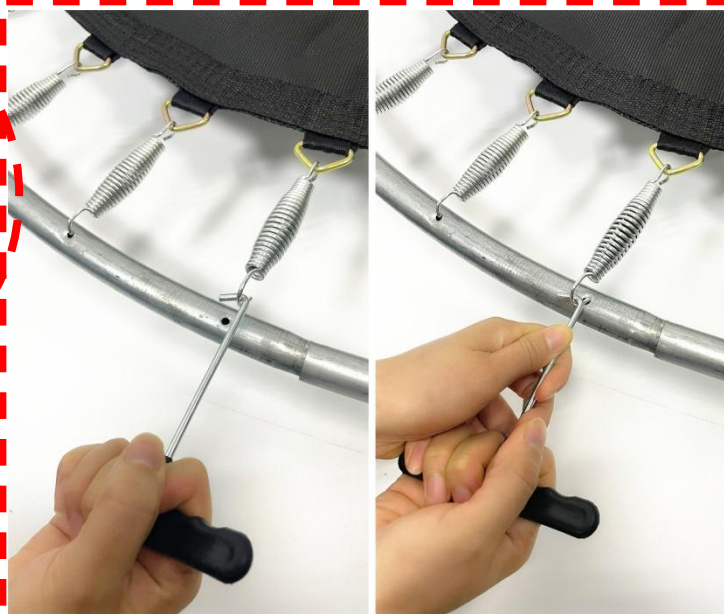
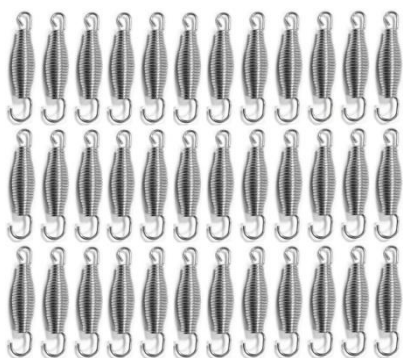
### Montaż trampoliny

Krok 1 — połącz wszystkie elementy obręczy trampoliny.



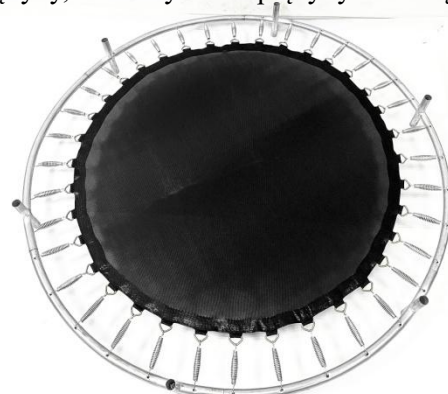
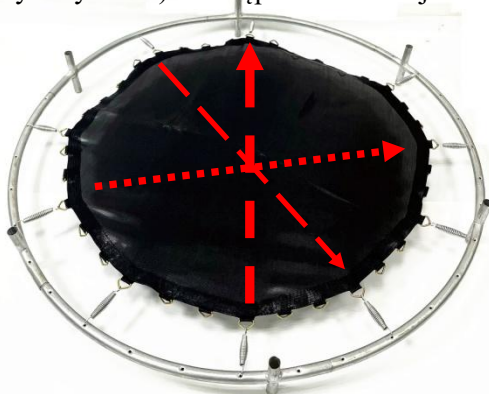
**Należy pamiętać, że strona z otworem powinna być skierowana do góry.**

**Krok 2 — Zaczep oba końce sprężyny odpowiednio o pierścień trampoliny i materiał nośny.**



**Narzędzie z hakiem ułatwi montaż sprężyn.**

Najpierw zainstaluj sprężynę zgodnie ze średnicą tkaniny nośnej, aby zapewnić równomierne napięcie tkaniny nośnej (jak pokazano jako „↑” na poniższym rysunku). Następnie zainstaluj inne sprężyny, aż wszystkie sprężyny zostaną zamontowane.



**Krok 3 – załóż materiał ochronny na sprężyny całego koła trampoliny.**

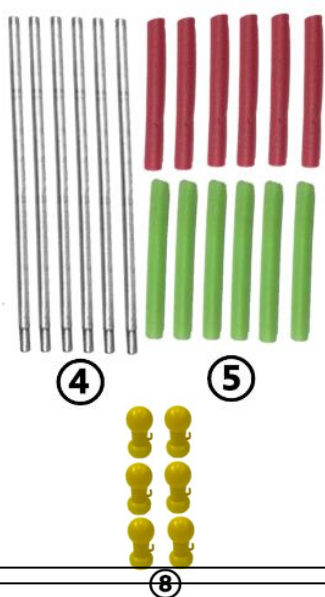


**Należy pamiętać, że wewnątrz materiału znajduje się gumka, należy jej użyć do zaczepienia o nogi trampoliny.**

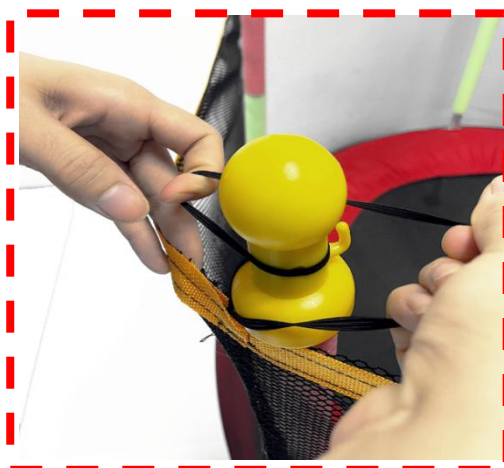
Krok 4--Zamontuj nogi trampoliny. Najpierw zainstaluj czarną przysawkę na krótkiej rurze, a następnie zainstaluj ją pod trampoliną.



Krok 5 - Zainstaluj gąbkę ochronną w przypadku długich rur. Zainstaluj nasadkę ochronną na górze stojaka. Połącz słupek ze słupkiem trampoliny.



Krok 6 — Załóż siatkę ochronną na trampolinę.



Na górnym i dolnym końcu siatki ochronnej znajdują się gumki służące do wiązania słupków. Aby prawidłowo zabezpieczyć słupki, należy użyć gumek.

Zmontowana trampolina:



### **OSTRZEŻENIE:**

1. Zaleca się, aby przy montażu trampoliny pomagały 2 osoby dorosłe. Aby uniknąć obrażeń, należy trzymać dzieci z dala od półproduktów i akcesoriów przed złożeniem produktu.
2. Nie instaluj sprężyny gołymi rękami. Do montażu sprężyny należy użyć narzędzi.
3. Podczas montażu trampoliny zaleca się noszenie antypoślizgowych rękawic roboczych.
4. Proszę zainstalować zgodnie z kolejnością zawartą w niniejszej instrukcji.
5. Jeśli chcesz rozebrać trampolinę, opakowanie produktu może bardzo dobrze pomieścić akcesoria. Zachowaj instrukcję i pudełko do przechowywania, aby ułatwić korzystanie następnym razem.
6. Rozpocznij instalację trampoliny na gładkim i płaskim podłożu, aby po instalacji cała trampolina była stabilna i bezpieczna dla dzieci.
7. Podczas korzystania z trampoliny należy nosić sprzęt ochronny (nakolanniki, nałokietniki, ochraniacze na nadgarstki, kaski itp.).
8. Prosimy skakać wyłącznie po czarnym materiale nośnym znajdującym się pośrodku. Nigdy nie poruszaj się po czerwonym materiale.
9. Jeśli jakkolwiek część zostanie zgubiona lub uszkodzona, należy natychmiast zaprzestać korzystania z produktu, aby uniknąć obrażeń.
10. Proszę nie używać tego produktu do celów innych niż ćwiczenia.
11. Jeśli chcesz wyrzucić ten produkt, zwróć uwagę na klasyfikację śmieci i chroń środowisko.
12. Ten produkt nie jest odpowiedni dla dzieci poniżej 6 roku życia. Kiedy na trampolinie bawią się osoby niepełnoletnie, rodzice mają obowiązek pozostawać w pobliżu i w razie potrzeby udzielać pomocy.
13. Maksymalna nośność tej trampoliny wynosi 150 kg.

**KX3215** Trampolina ogrodowa dla dzieci siatka 140 cm

Producent: KIK Sp. z o. o. Sp. k. Aleja 1000 – lecia Państwa Polskiego 8, 15 – 111 Białystok, Polska

kik.zakupy@ikonka.eu

<https://www.ikonka.eu/gpsr.html>

Wyprodukowano w Chinach