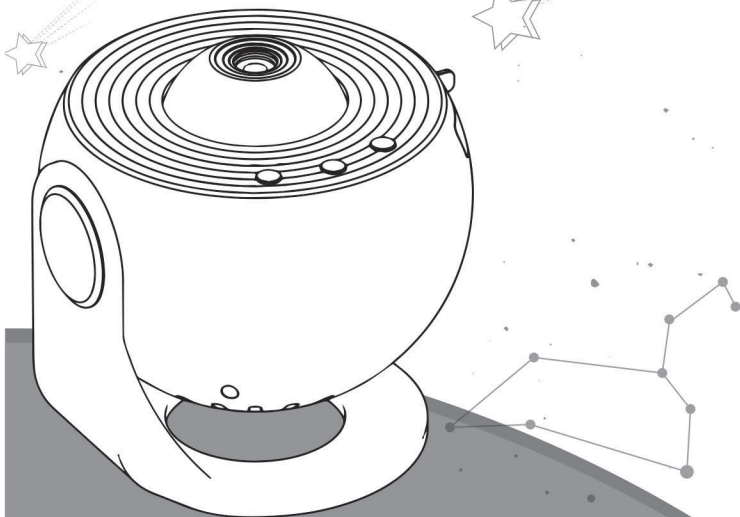


PROJEKTOR GWIAZD USB LED

Instrukcja obsługi



Gwieździste niebo w Twoim domu

Po wyjęciu z opakowania

- Sprawdź dokładnie zawartość kartonu, aby upewnić się, że w zestawie znajdują się wszystkie potrzebne elementy. Przed pierwszym użyciem dokładnie zapoznaj się z instrukcją obsługi.
- Dokładnie obejrzyj produkt i upewnij się, że jest w dobrym stanie. Nie rozmontowuj produktu samemu.

Zawartość zestawu

- Projektor x 1
- Przewód USB C x 1
- Dyski do rzutnika x 12 (dwa opakowania)
- Instrukcja obsługi x 1

Uwaga!

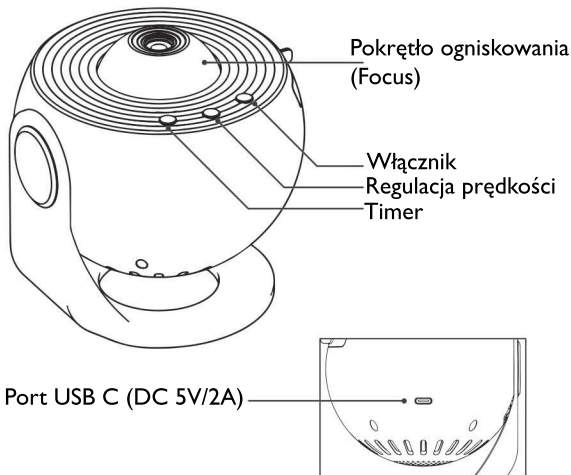
- ⚠ Z produktu należy korzystać w ciemnym pomieszczeniu.
- ⚠ Produkt wymaga adaptera sieciowego spełniającego wymagania urządzenia (DC 5V/2A), do którego należy podłączyć znajdujący się w zestawie przewód USB C.

Funkcje produktu

- Projektor posiada szeroki kąt świecenie oraz wykorzystuje 12 różnych dysków wysokiej rozdzielczości umożliwiających projekcję. Wybierz swój ulubiony dysk i stwórz w domu niepowtarzalny klimat.
- Szeroki kąt świecenie pozwoli wypełnić cały pokój gwiazdami!
- Zaprojektowany z myślą o pracy w różnym położeniu.

Obsługa

I. Budowa



2. Korzystanie

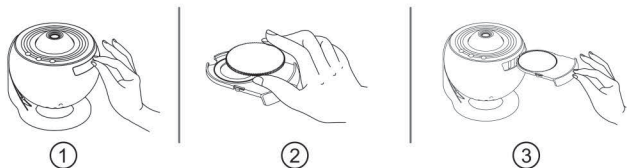
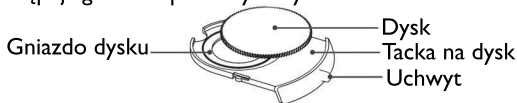
Przed użyciem zamontuj dysk w urządzeniu (patrz pkt. 3 Zmiana dysku), podłącz urządzenie do zasilania przewodem USB C i uruchom je. Podstawowe ustawienia wyłączą projektor automatycznie po 4 godzinach, a po 40 minutach zmienią tryb wyświetlania.

- ⓐ Włącznik: Wciśnij, aby włączyć lub wyłączyć urządzenie. Urządzenie włączy się automatycznie po podłączeniu zasilania.
- ⓑ Regulacja prędkości: Wciśnięcie pozwoli na wybranie odpowiedniej prędkości obracania: wolno, szybko lub brak obracania.
- ⓒ Timer: Urządzenie automatycznie wyłączy się po 4 godzinach. Wciśnij przycisk, aby włączyć timer na godzinę, wciśnij ponownie, aby ustawić go na 2 godziny lub wciśnij trzeci raz, by go włączyć automatyczne wyłączenie po 4 godzinach. Podczas timera 1 i 2h podświetlony zostanie wskaźnik.

3. Zmiana dysku

W zestawie znajduje się 12 dysków zapewniających różnorodną projekcję.

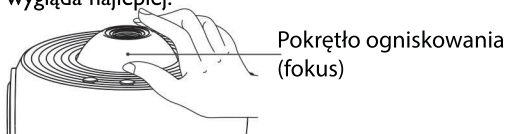
Aby zmienić dysk należy: otwórz tackę na dysk, włóż dysk wypukłą częścią w zagłębienie i ponownie wsuń tackę na dysk w urządzenie. Postępuj zgodnie z poniższymi rysunkami.



UWAGA! Po wyłączeniu urządzenia wyjmij dysk.

4. Regulacja ogniskowania (fokus)

- Pełną ostrość można uzyskać przy odległości rzutowania wynoszącej od 2 do 5 metrów.
- Aby ustawić fokus, postaw urządzenie w wybranym miejscu i ostrożnie przekręcaj pokrętło w lewo lub w prawo obserwując, kiedy rzutowany obraz wygląda najlepiej.



Model produktu	BL-DQY02
Tworzywo	ABS
Napięcie wejściowe	DC 5V2A
Moc maksymalna	10W
Rodzaj projekcji	Rzutowanie z dysku
Powierzchnia projekcji	12.5 m2 w odległości 3 metrów
Źródło światła	Diody LED
Dystans rzutowania	2 – 5 metrów
Temperatura pracy	-20 °C – 50 °C
Temperatura przechowywania	-20 °C – 60 °C
Zalecenia	Korzystać w ciemnym pomieszczeniu

Serwis

W przypadku wystąpienia jakichkolwiek nieprawidłowości skontaktuj się z dystrybutorem.

Ostrzeżenia

1. Produkt należy przechowywać w suchym miejscu, gdyż dostęp wilgoci i wody może prowadzić do trwałego uszkodzenia elementów elektronicznych.
2. Produkt nie jest zabawką.
3. Produkt należy przechowywać z dala od źródeł ciepła i otwartego ognia, gdyż mogą one prowadzić do uszkodzenia produktu.
4. Przed użyciem należy upewnić się, że produkt podłączony jest do odpowiedniego źródła zasilania.
5. Nie należy wpatrywać się bezpośrednio w źródło światła.
6. Należy regularnie kontrolować stan produktu, w przypadku wystąpienia jakichkolwiek wątpliwości należy przerwać korzystanie.
7. Nie należy samodzielnie naprawiać ani modyfikować produktu.
8. Uszkodzony produkt należy zutylizować zgodnie z lokalną polityką gospodarowania odpadami.
9. Instrukcja oraz opakowanie zawierają ważne informacje, należy więc zachować je na wypadek wystąpienia jakichkolwiek wątpliwości.

KX3314 Projektor gwiazd USB LED 12 dysków

Producent: KIK Sp. z o. o. Sp. k. Aleja 1000 – lecia Państwa Polskiego 8, 15 – 111
Białystok, Polska

kik.zakupy@ikonka.eu <https://www.ikonka.eu/gpsr.html>

Wyprodukowano w Chinach